



**ZINTEGROWANY
SYSTEM
KWALIFIKACJI**

Instytut Badań Edukacyjnych

Wojciech Gola
w.gola@ibe.edu.pl

Gdynia, 25.10.2022 r.

Różne oblicza uczenia się przez całe życie w narracjach uczestników badania „Ścieżki edukacyjne uczących się dorosłych w Polsce”



Uczący się
dorośli po
edukacji
wstępnej

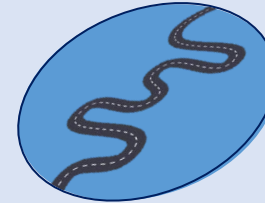


Intencjonalna
aktywność
edukacyjna

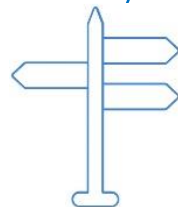


82 wywiady
narracyjne

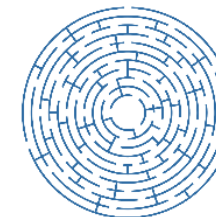
ŚCIEŻKI EDUKACYJNE UCZĄCYCH SIĘ DOROSŁYCH W POLSCE



Procesy
kształtowania
projektów
edukacyjnych



Znaczenie
uczenia się



Uwarunkowania
uczestnictwa w LLL

Co pokazują wyniki badania?

✓ Wyszczególniliśmy 6 typów refleksyjności edukacyjnej.

Znaczenie i wartości przypisywane uczeniu się
Troski, cele, dążenia

Sposób podejmowania decyzji, planowania i rodzaj
motywacji

Preferowane formy uczenia się

Kontekst społeczno-biograficzny

Co pokazują wyniki badania?

Uczący się w różny sposób definiują korzyści z aktywności edukacyjnej.

- oferta edukacyjna powinna odpowiadać na realne potrzeby różnych grup społecznych
- uznanie dla różnych modeli uczenia się może służyć promocji idei LLL

Na aktywność edukacyjną wpływa wiele współzależnych czynników (biograficzne, posiadane zasoby, kompetencje, oferta wsparcia, itd.)

- trafna identyfikacja czynników pozwala indywidualizować proces wspierania
- na złożone czynniki odpowiadać powinna zróżnicowana oferta wsparcia

Co pokazują wyniki badania?

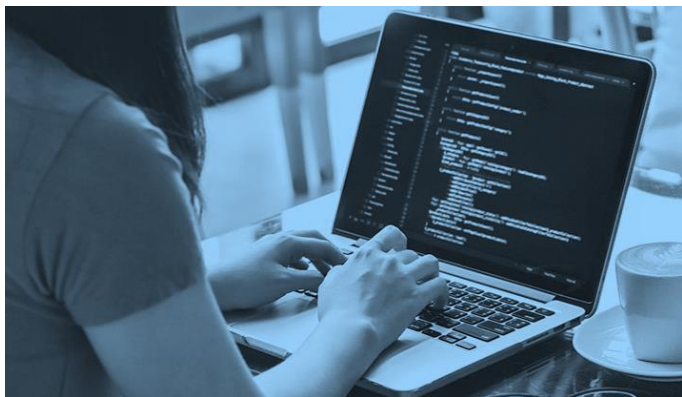
Uczący się w różny sposób definiują korzyści z aktywności edukacyjnej.

- oferta edukacyjna powinna odpowiadać na realne potrzeby różnych grup społecznych
- uznanie dla różnych modeli uczenia się może służyć promocji idei LLL

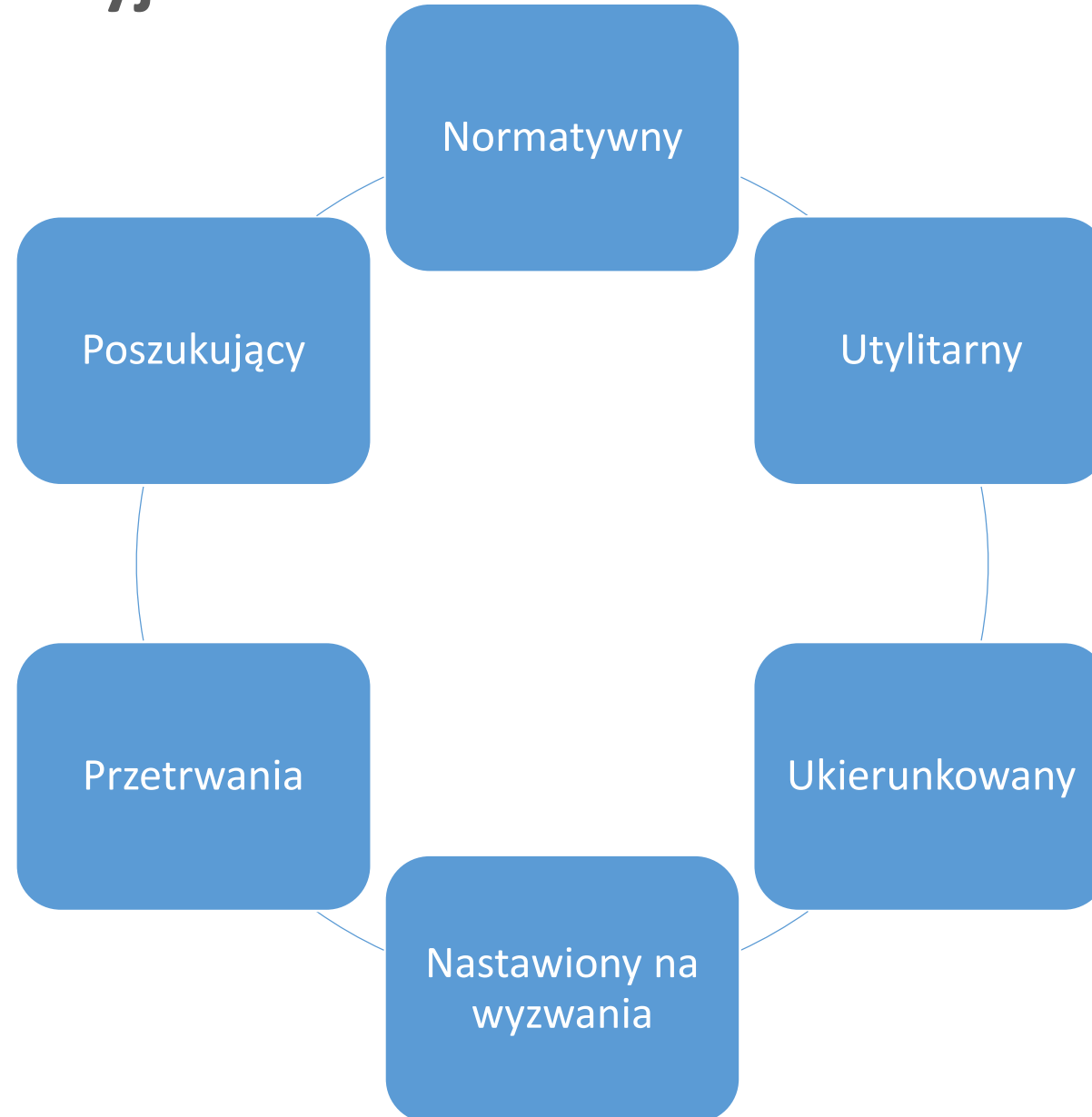
Na aktywność edukacyjną wpływa wiele współzależnych czynników (biograficzne, posiadane zasoby, kompetencje, oferta wsparcia, itd.)

- trafna identyfikacja czynników pozwala indywidualizować proces wspierania
- na złożone czynniki odpowiadać powinna zróżnicowana oferta wsparcia

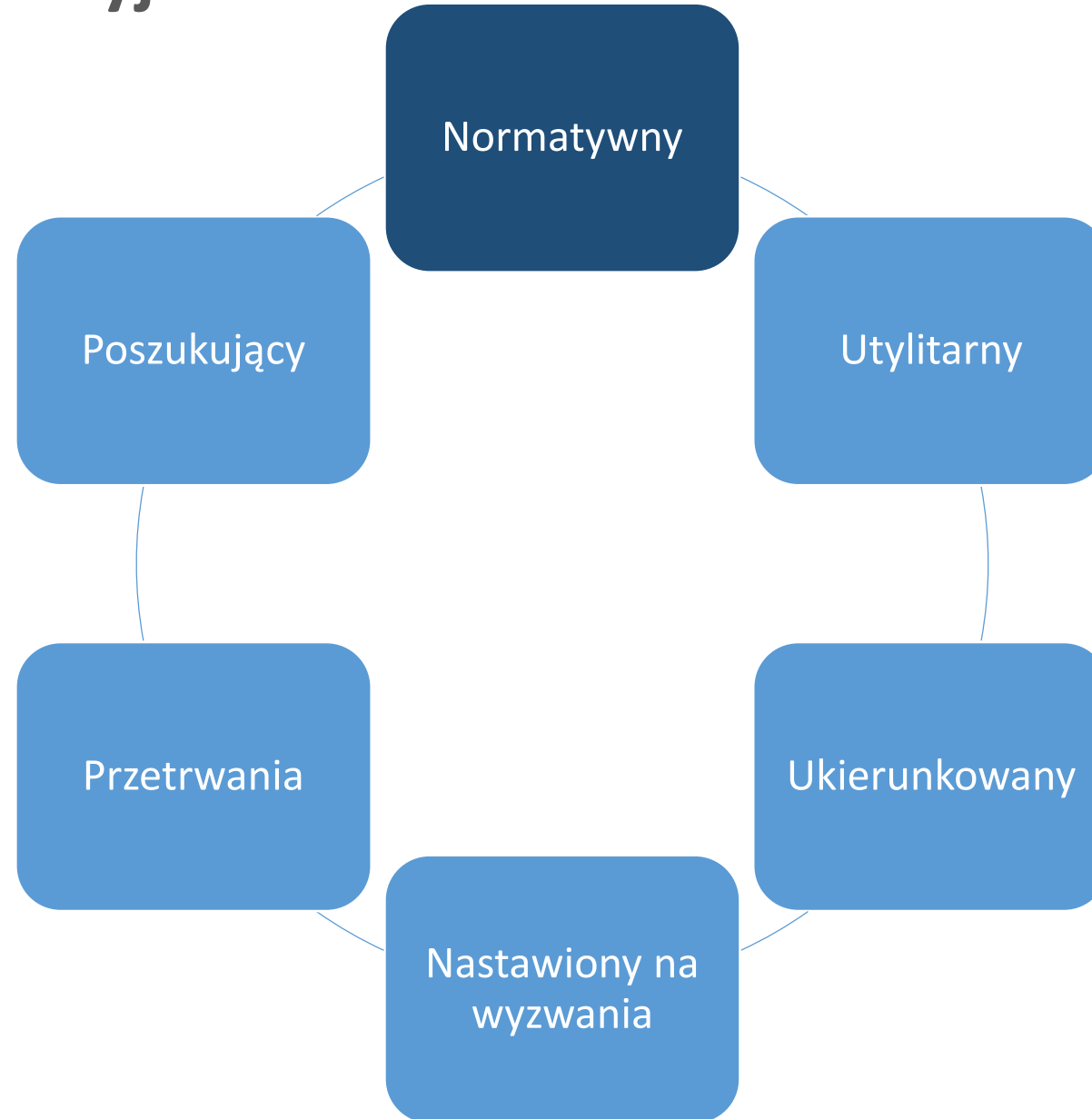
Style refleksyjności edukacyjnej



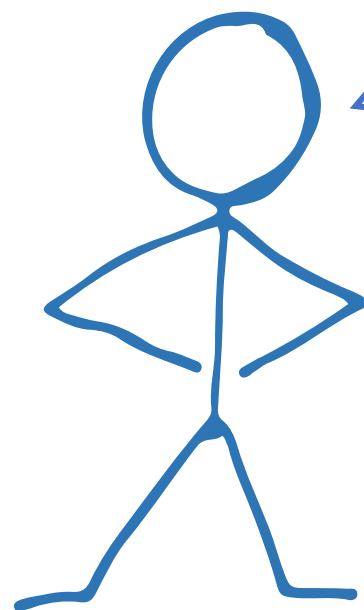
6 stylów refleksyjności edukacyjnej



6 stylów refleksyjności edukacyjnej



Typ normatywny



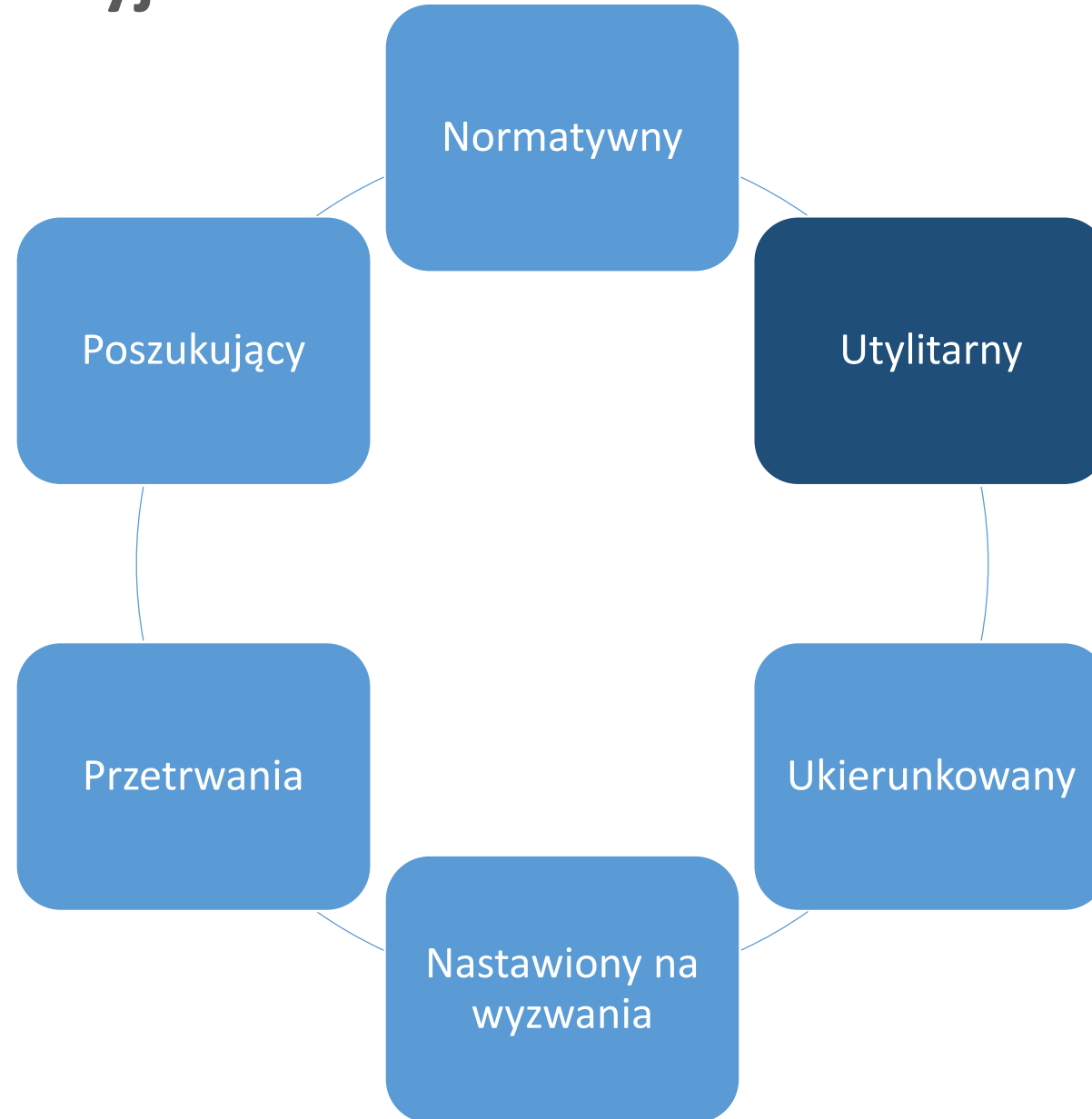
Anna (54 lata)

Jeżeli ktoś chciałby mnie ukarać, musimy to powiedzieć bardzo cicho, musiałby mi zabronić się uczyć. I ja byłabym wtedy chyba najbardziej nieszczęśliwą osobą i na pewno umarłabym w krótkim czasie.

Czym się wyróżnia typ normatywny?

- ✓ Uczenie się i rozwój jako kluczowa wartość oraz imperatyw. Entuzjazm edukacyjny.
- ✓ Przekrojowe i złożone cele. Rozwój osobisty jako kluczowa troska.
- ✓ Przemyślane, podmiotowo motywowane i świadome wybory edukacyjne. Samodyscyplina, wewnętrzna motywacja.
- ✓ Bardzo duża aktywność, zróżnicowanie form. Selektywność i wysokie wymagania.
- ✓ Częściej kobiety. Osoby z wykształceniem wyższym. Mieszkańcy dużych miast. Aktywni zawodowo, mobilni, posiadający duży kapitał kulturowy.

6 stylów refleksyjności edukacyjnej



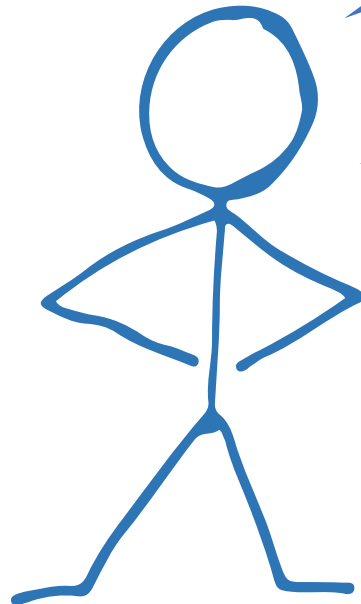
Typ utylitarny

A jakby pan tak spojrział na te wszystkie rzeczy, to w kontekście rozwoju zawodowego czy osobistego, które z tych okresów czy wydarzeń faktycznie jest jakoś szczególnie ważne dla pana?

Nie ma takich.

Nie ma?

Nie ma. To jest tylko, żeby rodzina mogła dobrze żyć.

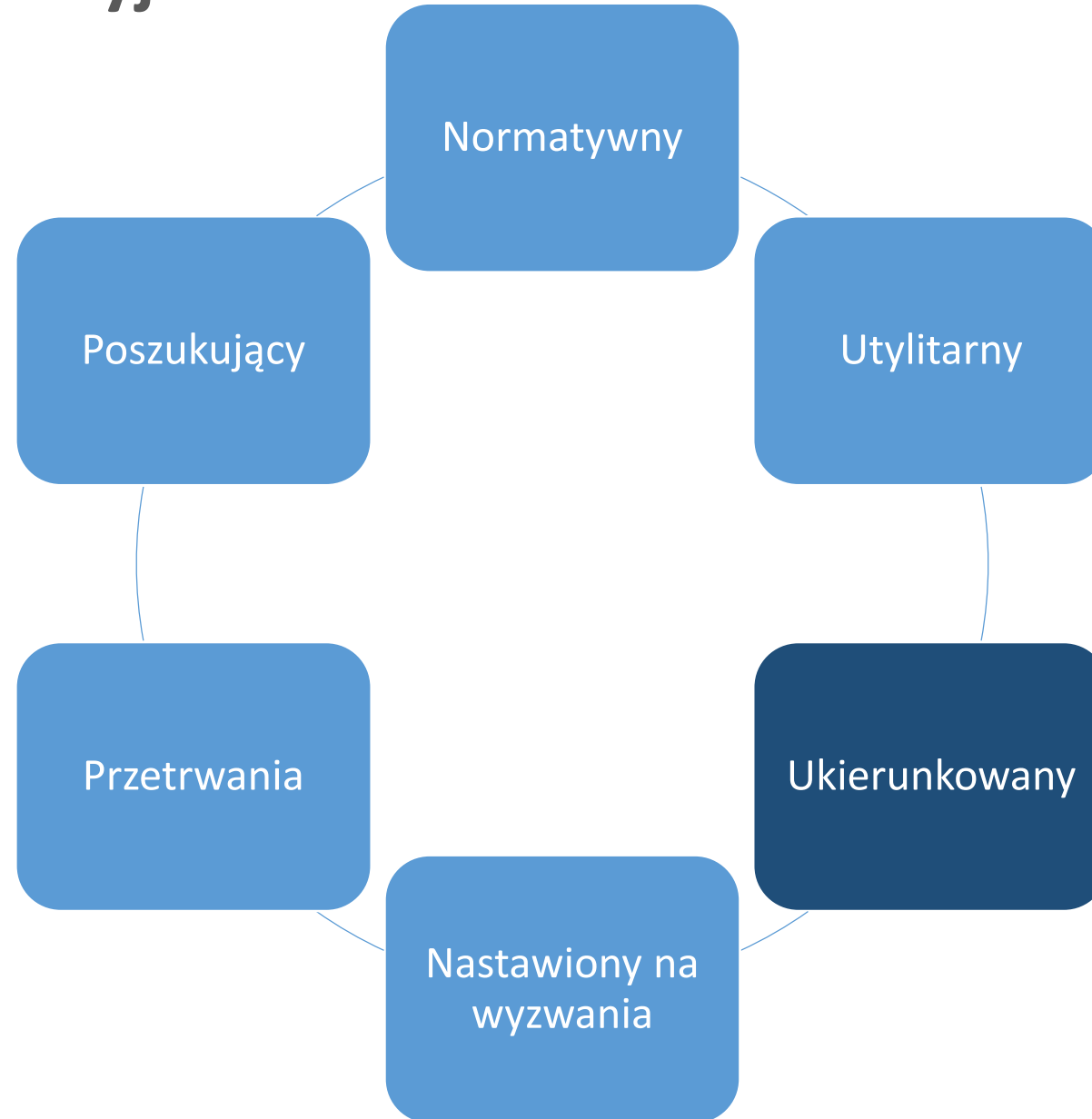


Robert (46 lat)

Czym się wyróżnia typ użyteczny?

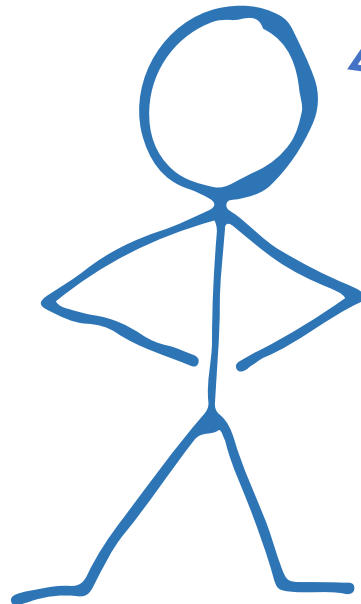
- ✓ Uczenie się same w sobie nie ma dużego znaczenia. Konieczne narzędzie do realizacji innych znaczących trosk: zabezpieczenie potrzeb bytowych i sprawność w działaniu.
- ✓ Pragmatyzm i użyteczność w sferze zawodowej i poza pracą.
- ✓ Rzadko rozmyślają i planują aktywności edukacyjne. Reaktywnie odpowiadają na bieżące potrzeby i okoliczności. Konsultowanie z bliskimi.
- ✓ Preferują uczenie się nieformalne – w działaniu i od innych. Zorganizowane formy głównie w celu zdobycia uprawnień.
- ✓ Częściej osoby aktywne zawodowo. Wykształcenie zawodowe/podstawowe. Mieszkańcy mniejszych miejscowości. Tradycyjne postrzeganie ról społecznych.

6 stylów refleksyjności edukacyjnej



Typ ukierunkowany

Moje główne zainteresowania związane są przede wszystkim z pracą. Zajmuję się kadrami i oświatą. Swoją wiedzę poszerzam poprzez udział w szkoleniach, kursach, poprzez wglądy do prasy, jakichś artykułów, dostęp do serwisów, takich dziedzinowych. No to generalnie na tym polega moje poszerzanie wiedzy i podnoszenie kwalifikacji.

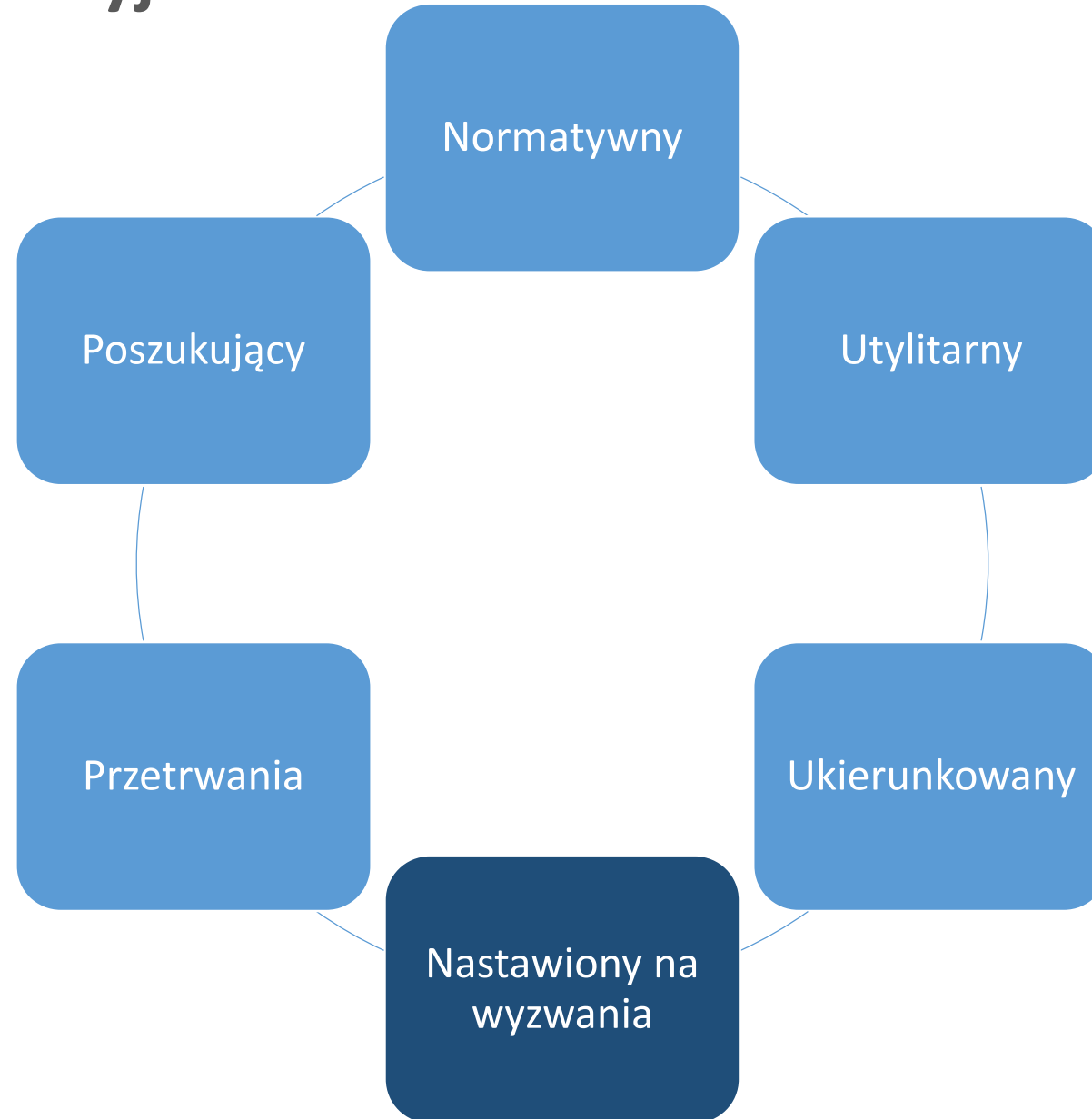


Justyna (31 lat)

Czym się wyróżnia typ ukierunkowany?

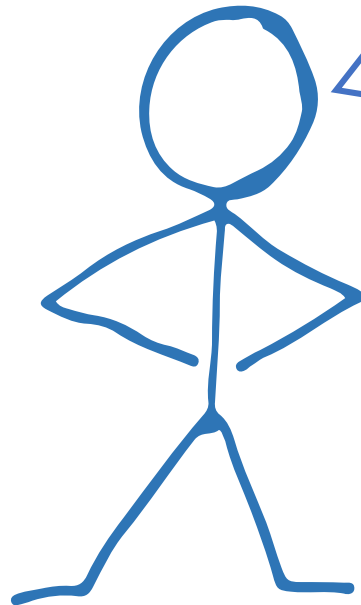
- ✓ Ogólnie duże znaczenie w kontekście rozwoju zawodowego. Pragmatyzm i rozwój osobisty/społeczny przez pracę.
- ✓ Podejście analityczne i uporządkowane. Racjonalne szacowanie. Potencjał do strategicznego i długoterminowego planowania ścieżek rozwojowych.
- ✓ Podmiotowe zaangażowanie w ramach uwarunkowań kontekstu pracy (włączanie się lub inicjowanie).
- ✓ Stosunkowo duża aktywność edukacyjna, różne formy i uznanie znaczenia kwalifikacji/potwierdzeń.
- ✓ Częściej kobiety, dominuje wykształcenie wyższe lub średnie. Osoby aktywne zawodowo lub w trakcie zmiany zawodowej.

6 stylów refleksyjności edukacyjnej



Typ nastawiony na wyzwania

U mnie się czasami w życiu dużo się dzieje, albo cały czas się dużo dzieje i ja po prostu nawet nie rozmyślam o tym, że chciałbym pójść do jakiejś szkoły, tylko one same przychodzą po prostu. Coś się okazuje, że gdzieś, ktoś, coś organizuje, zaproponuje uczestnictwo, wchodzę albo nie wchodzę i tak to wygląda. Przyznam, że ja nic nie planowałem.

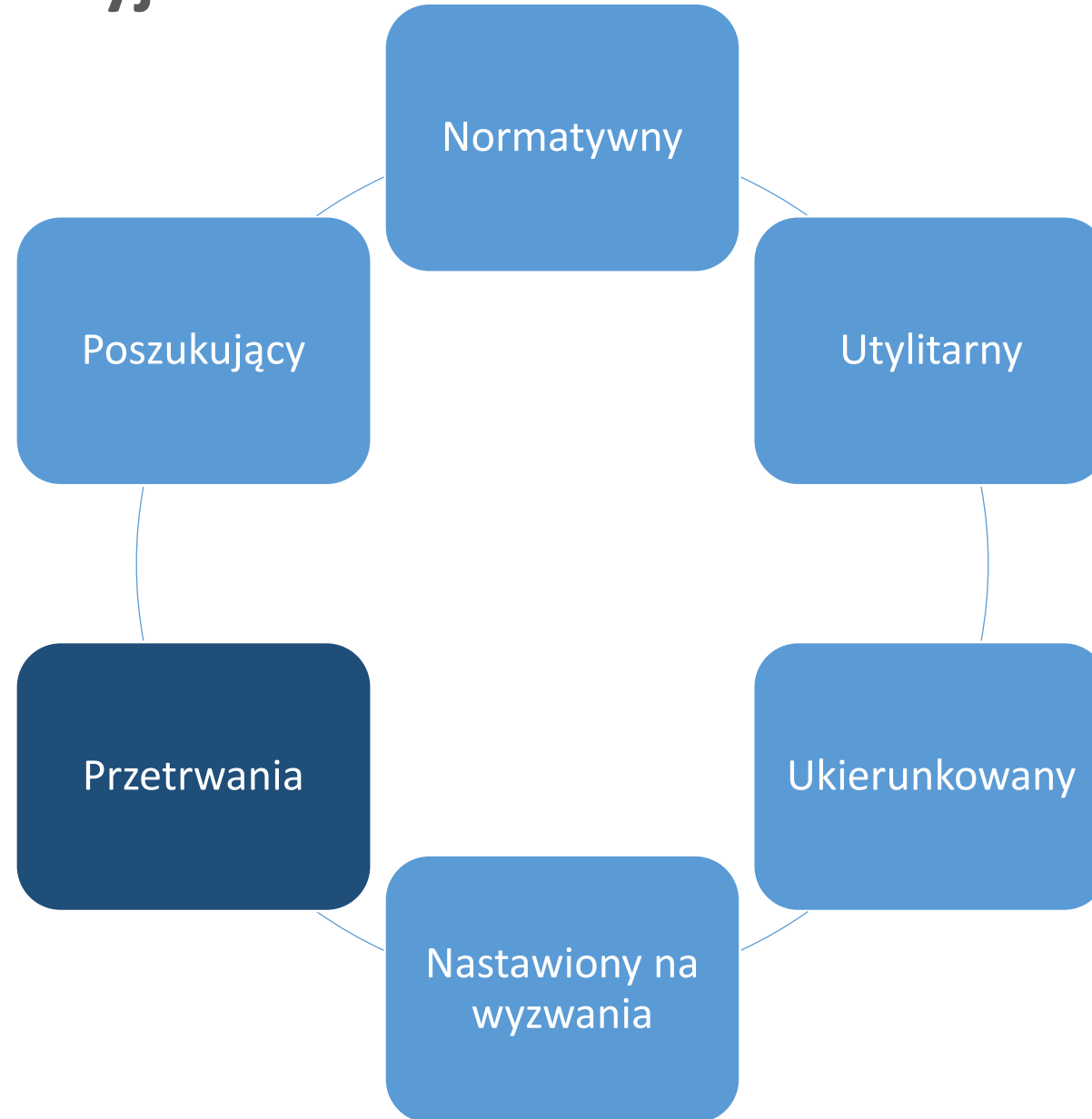


Andrzej (42 lata)

Czym się wyróżnia typ nastawiony na wyzwania?

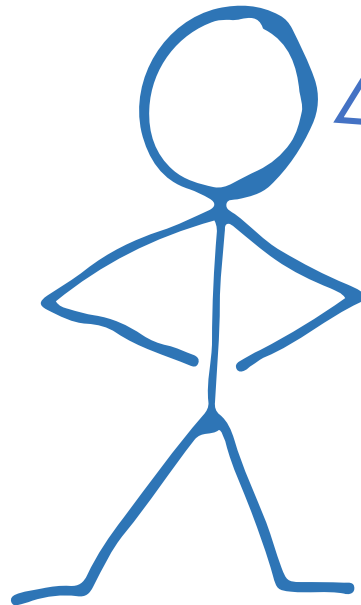
- ✓ Otwartość na zmianę i wyzwania. Uczenie się jest istotne w odniesieniu do aktualnych wyzwań, możliwości i potrzeb rozwojowych.
- ✓ Osobiste projekty biograficzne – płynne granice między sferami zawodową i osobistą.
- ✓ Reaktywność i podążanie za impulsami. Racjonalność i pragmatyzm. Krótkookresowe planowanie. Ważna samodzielność i niezależność.
- ✓ Formy edukacyjne dostosowane do aktualnych celów. Mała rola edukacji formalnej i formalnych potwierdzeń.
- ✓ Częściej osoby z dużych miast, ze średnim wykształceniem. Przedsiębiorcy i aktywiści.

6 stylów refleksyjności edukacyjnej



Typ (prze)trwania

Tak, jak ktoś korzysta z takich świadczeń jednorazowych, to jest lista, oni wiedzą, że są ludzie poszukujący pracy, nie i oni właśnie dzwonią do takich ludzi i informują, czy ktoś jest zainteresowany i nawet mamy takiego pracownika socjalnego, który ma kilka osób i on dzwoni do nas i zachęca. Na przykład w tamtym roku też były z panią psycholog takie spotkania, to też skorzystałam z tego, bo jakaś wiedza mi się przyda, korzystam.

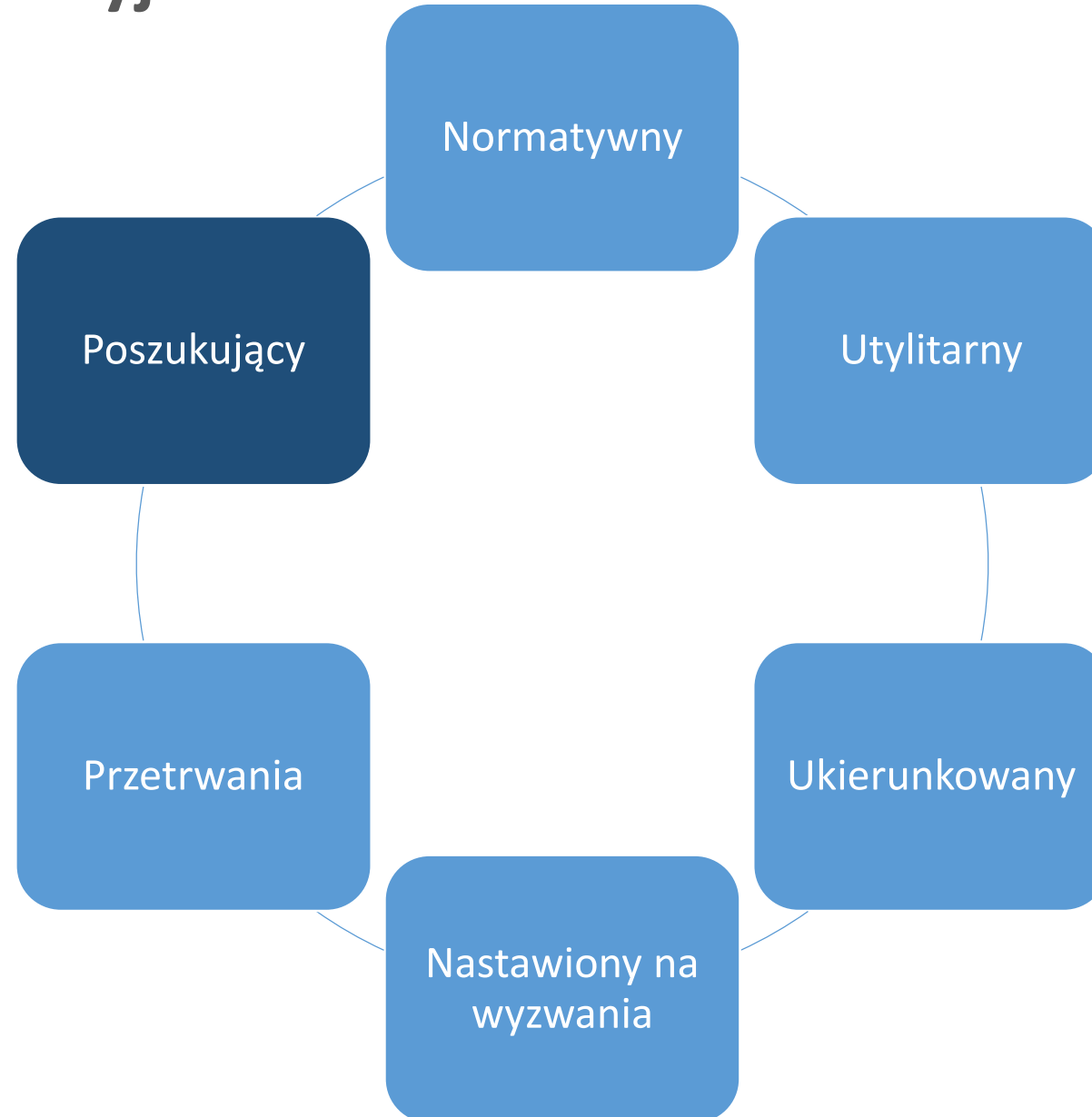


Teresa (56 lat)

Czym się wyróżnia typ nastawiony na (prze)trwanie?

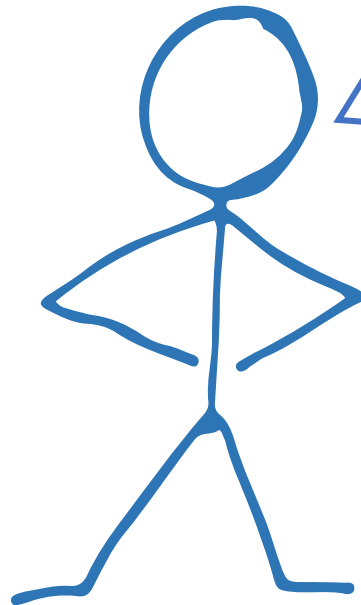
- ✓ Niejednoznaczny stosunek do uczenia się. Udział w aktywnościach edukacyjnych ma znaczenie w odniesieniu do potrzeb społeczno-bytowych.
- ✓ Trudność w jasnym określeniu osobistych celów. Często podporządkowanie celom zewnętrznym. Potrzeby bytowe, aktywizacja i włączenie społeczne.
- ✓ Ubogie, zwięzłe praktyki analizowania i rozmyślania. Rzadkie planowanie. Podporządkowanie zewnętrznej ofercie i jej wymogom. Bierność.
- ✓ Włączanie się w dostępną ofertę instytucjonalną. Rzadko formalna edukacja i nowe technologie.
- ✓ Doświadczanie złożonych problemów, wykluczenie społeczne. Dominuje wykształcenie zawodowe i podstawowe. Osoby nieaktywne zawodowo lub bezrobotne. Częściej osoby powyżej 50 r.ż.

6 stylów refleksyjności edukacyjnej



Typ poszukujący

Bo ja bardzo długo tak właśnie nie do końca wiedziałem, co chcę z sobą zrobić. I teraz jak wiem i jest jakieś ukierunkowanie, to teraz jest dla mnie to istotne. Tym bardziej, że zdaję sobie sprawę z tego, że trochę późno to wszystko ruszyło w moim przypadku, więc staram się nie marnować tego czasu i uczyć się jak najefektywniej i jak najlepiej, i to jest ważne, bo może właśnie wpłynąć na moją przyszłą gdzieś tam sytuację zawodową.

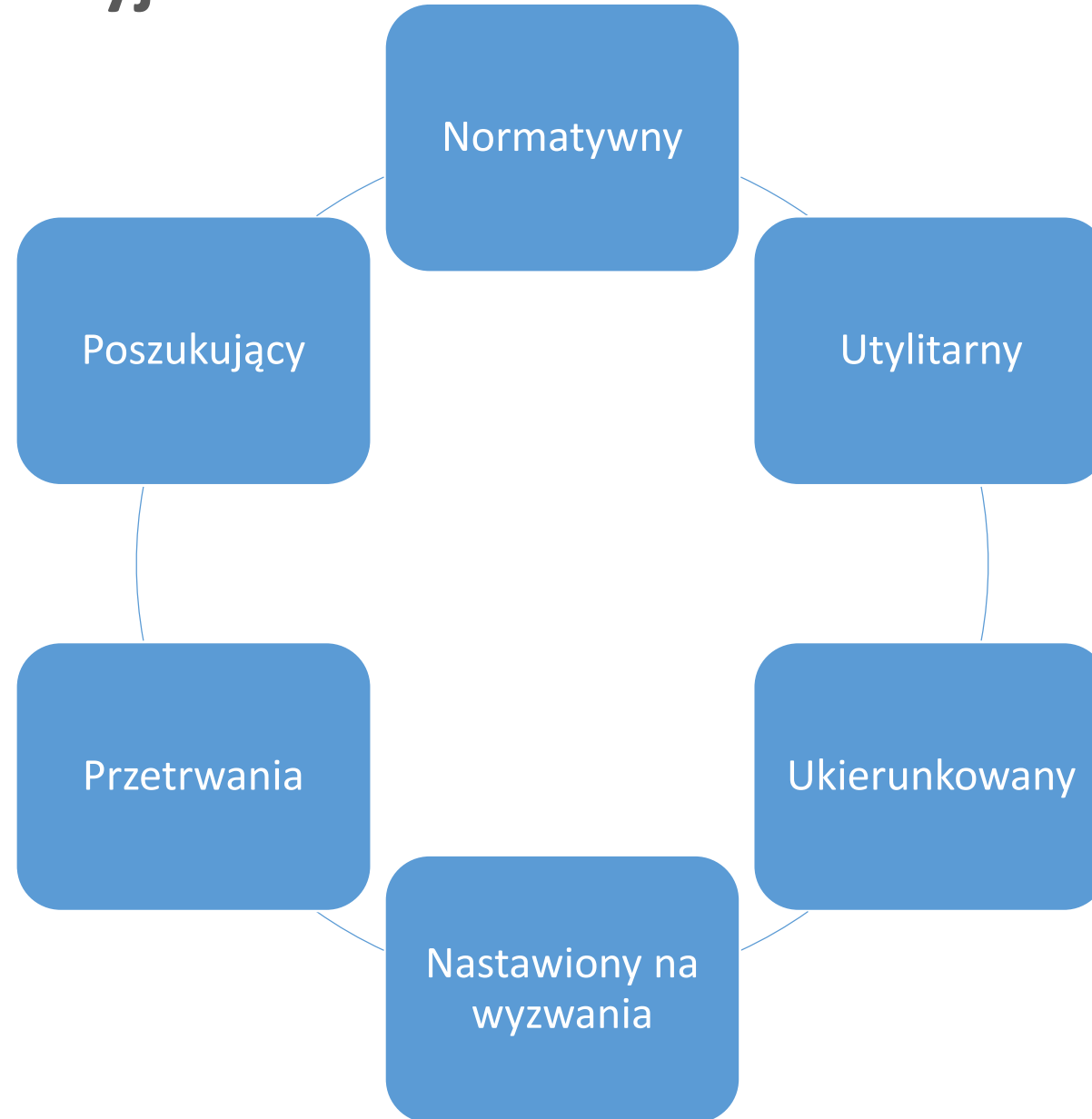


Tomasz (40 lat)

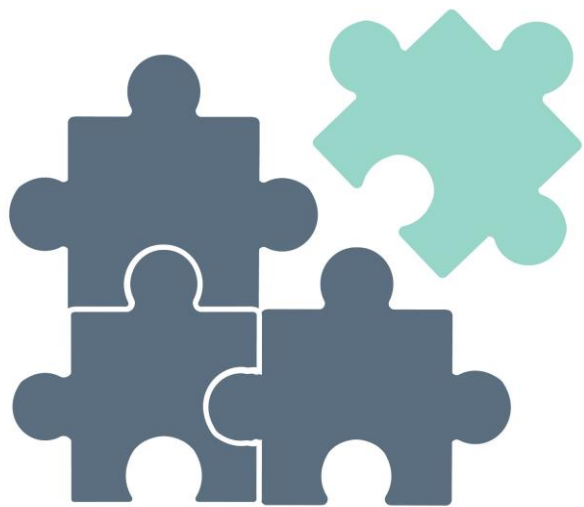
Czym się wyróżnia typ poszukujący?

- ✓ Aktywność edukacyjna jako odpowiedź na brak stabilizacji. Uczenie się jako inwestycja w siebie i szansa na stabilizację lub ukierunkowanie.
- ✓ Cele rozpięte między zabezpieczeniem potrzeb bytowych a samorealizacją i wzmocnieniem.
- ✓ Decyzje – między reaktywnym odpowiadaniem na niestabilność a refleksyjnym projektowaniem ścieżki rozwoju. Od reaktywnego reagowania na okoliczności do wdrażania pomysłu.
- ✓ Aktywności ukierunkowane na zatrudnialność. Poza pracą dominują nieformalne i nisko kosztowe.
- ✓ Często doświadczenia/bariery ograniczające lub wstrzymujące potencjał rozwojowy. Dominują osoby młodsze, z niestabilną (prekaryjną) sytuacją na rynku pracy, ale aktywne zawodowo.

6 stylów refleksyjności edukacyjnej



Złożoność czynników oddziałujących na ścieżki edukacyjne



Czynniki

Rozwiązania systemowe / polityki publiczne

Biograficzne

Edukacja wstępna
Wzorce rodzinne
Wybory i
doświadczenia
edu.
Doświadczenie
zawodowe



Przekonania,
troski/cele,
motywacja,
umiejętności, cechy
społ-dem

Związane z pracą

Związane z ofertą
edukacyjną

Związane ze
wsparciem instyt.

Związane z
otoczeniem
społecznym

Kierunki działań wspierających uczenie się przez całe życie

Wspieranie rozwoju
umiejętności i
kształtowanie
osobistych dyspozycji

Promowanie idei LLL z
uznaniem dla
różnorodności

Wspieranie w procesie
identyfikowania
potrzeb i planowania
rozwoju

Udostępnianie
informacji na temat
oferty edukacyjnej

Kształtowanie
adekwatnej i wysokiej
jakości oferty
edukacyjnej

Prowadzenie działań
na rzecz
wyrównywania szans

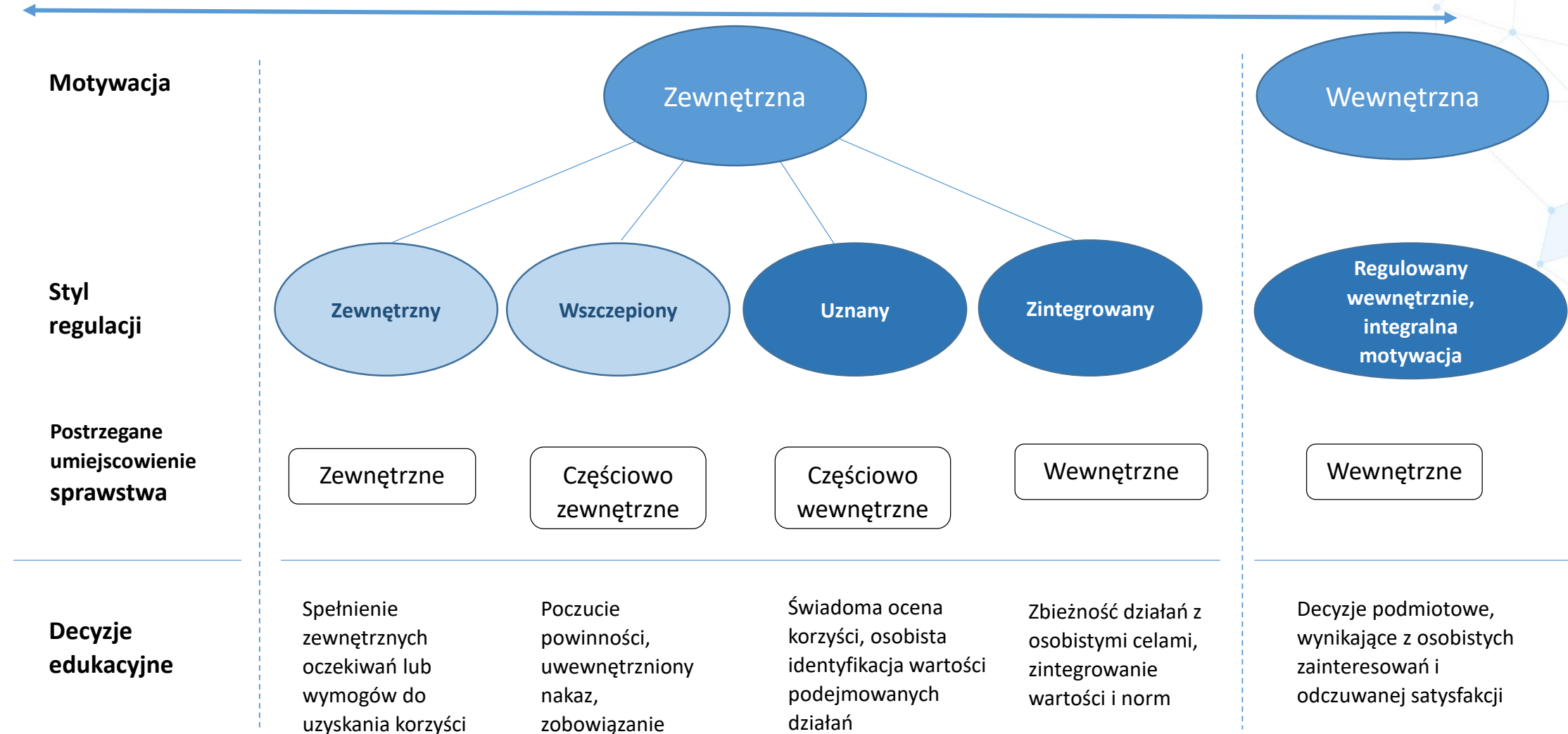
Dziękuję za uwagę!

w.gola@ibe.edu.pl

ANEKS - Motywacja i poczucie sprawstwa w uczeniu się

Niesamodzielność

Samostanowienie





IBE



INSTYTUT
BADAŃ
EDUKACYJNYCH

Projekt współfinansowany ze środków Unii Europejskiej
w ramach Europejskiego Funduszu Społecznego

*Wsparcie rozwoju ZSK w szczególności na poziomie regionalnym
poprzez wdrażanie rozwiązań i inicjatyw skierowanych do użytkowników
końcowych systemu – ZSK 4*

Instytut Badań Edukacyjnych
ul. Górczewska 8, 01-180 Warszawa
tel.: (22) 241 71 00, e-mail: zsk@ibe.edu.pl