

W czym specjalizuje się Pomorze?

kilka słów o rynku pracy



Województwo pomorskie

 2 359,6 tys. ↑

 8426,90 zł ↑

 42,0 tys. osób ↑

 4,5% ●



18 323 km²

 931 tys. osób ↑

 93 tys. osób ↑

 91 tys. osób ↑

 774,3 tys. ton ↓



- **Strategia Rozwoju Województwa Pomorskiego na 2030 rok**
- **Regionalny Program Strategiczny**
- **Inteligentne Specjalizacje Pomorza**
- **Barometr zawodów**

Kluczowe branże

budowlana

kreatywna **G**

drewno-meblarska

rolno-spożywcza

metalowo-maszynowa **G**

tworzyw sztucznych

turystyczna, czasu wolnego i MICE* **G**

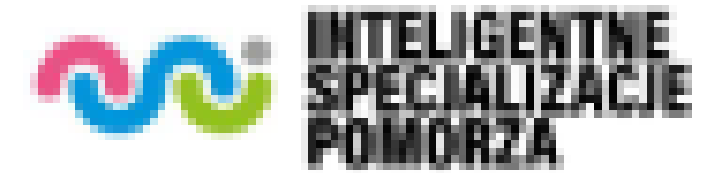


16 powiatów, 4 miasta na prawach powiatu

Od regionalnych klastrów kluczowych do ISP



Inteligentne Specjalizacje Pomorza



- to obszary gospodarki i nauki o dużym potencjale rozwoju oraz innowacyjności
- bazują na unikalnych zasobach regionalnych i potencjale regionu
- mają przyczynić się do rozwoju przedsiębiorstw (zwiększenie miejsc pracy), które wytworzą konkurencyjne w skali krajowej i międzynarodowej produkty i usługi rynkowe
- priorytetowy dostęp do środków UE

ISP 1

Technologie offshore i portowo - logistyczne



- morze, pas nabrzeżny, port, zaplecze, przedpole
- pojazdy, maszyny, konstrukcje - modernizacja, rozwój
- poprawa wydajności, jakości - nowe technologie
- dbanie o środowisko naturalne (organizmy, roślinność)
- poprawa bezpieczeństwa i efektywności usług transportowych oraz logistycznych



„Optymalizacja łańcucha dostaw przy wykorzystaniu automatyzacji procesów”. Projekt pn. „Rozwój automatycznego cumowania w porcie” (Mooring)

Strona główna / „Optymalizacja łańcucha dostaw przy wykorzystaniu automatyzacji procesów”. Projekt pn. „Rozwój automatycznego cumowania w porcie” (Mooring)

ISP 2

Technologie interaktywne w środowisku nasyconym informacyjnie



- multimodalne interfejsy człowiek-maszyna (edukacja, rozrywka, przemysł)
- przestrzenie i systemy inteligentne (Smart Spaces and Smart Systems)
- Internet rzeczy
- inżynieria kosmiczna i satelitarna
- sztuczna inteligencja i zaawansowane przetwarzanie oraz cyberbezpieczeństwo danych

ISP 2

Technologie interaktywne w środowisku nasyconym informacyjnie



WYDZIAŁ ELEKTRONIKI,
TELEKOMUNIKACJI
I INFORMATYKI

Technologie kosmiczne i satelitarne

Międzyuczelniany kierunek studiów II stopnia

- Politechnika Gdańska
- Uniwersytet Morski w Gdyni
- Akademia Marynarki Wojennej w Gdyni
- Uniwersytet Gdański



30 osób

ISP 3

Zielona energia - Technologie ekoefektywne



- poprawa efektywności energetycznej w budownictwie i przemyśle
- odnawialne źródła energii (OZE), generacja rozproszona i energetyka prosumencka
- technologia „smart grid” w dystrybucji energii
- technologia w energetyce jądrowej
- magazynowanie energii
- środki transportu o napędzie alternatywnym
- poszukiwanie, wydobywanie i przetwarzanie surowców energetycznych

Statek Svanen już w Gdyni - 125 m wysokości



Fot. GospodarkaMorska.pl

Morska farma wiatrowa Baltic Power



Źródła: <https://balticpower.pl/>, fot. gospodarkamorska.pl)

ISP 4

Wspólne zdrowie - Technologie medyczne w zakresie zdrowia ludzi, zwierząt i środowiska, jako jednego wspólnego ekosystemu



-
- nowoczesne rozwiązania w zakresie profilaktyki, diagnostyki i leczenia ludzi, zwierząt i środowiska
 - opieka i wsparcie aktywności dla osób starszych
 - systemy wsparcia dla osób z niepełnosprawnością

ISP 4

Wspólne zdrowie - Technologie medyczne w zakresie zdrowia ludzi, zwierząt i środowiska, jako jednego wspólnego ekosystemu



Life science

medycyna

farmacja

biotechnologia

Barometr zawodów - 2025 bez nadwyżki

Prognoza na rok 2025

Województwo: pomorskie

Deficyt poszukujących pracy

Betoniarze i zbrojarze

Brukarze

Cieśle i stolarze budowlani

Dekarze i blacharze budowlani

Elektrycy, elektromechanicy i elektromonterzy

Fizjoterapeuci i masażyści

Kierowcy autobusów

Kierowcy samochodów ciężarowych i ciągników siodłowych

Kucharze

Lekarze

Magazynierzy

Mechanicy pojazdów samochodowych

Monterzy instalacji budowlanych

Murarze i tynkarze

Nauczyciele praktycznej nauki zawodu

Nauczyciele przedmiotów ogólnokształcących

Nauczyciele przedmiotów zawodowych

Nauczyciele przedszkoli

Nauczyciele szkół specjalnych i oddziałów integracyjnych

Operatorzy i mechanicy sprzętu do robót ziemnych

Operatorzy obrabiarek skrawających

Opiekunowie osoby starszej lub niepełnosprawnej

Pedagodzy

Pielęgniarki i położne

Pracownicy ds. rachunkowości i księgowości

Pracownicy fizyczni w produkcji i pracach prostych

Pracownicy robót wykończeniowych w budownictwie

Pracownicy służb mundurowych

Pracownicy socjalni

Psycholodzy i psychoterapeuci

Robotnicy budowlani

Robotnicy obróbki drewna i stolarze

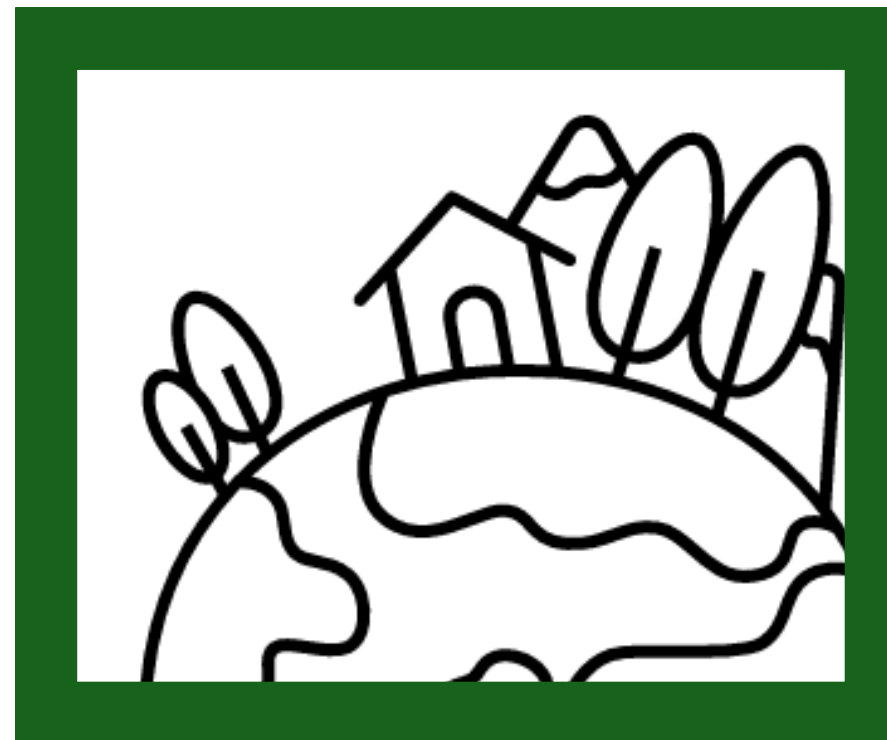
Samodzielni księgowi

Spawacze

Ślusarze

Wyzwania globalne - skutki lokalne

kryzys klimatyczny
i degradacja środowisk



cyfryzacja życia
i robotyzacja
gospodarki

starzenie się
społeczeństwa
i nierówności społeczne

współczesne
zagrożenia naturalne
i cywilizacyjne

Dziękuję za uwagę

Alicja Kołatka

a.kolatka@pupgdynia.pl

